

E2O™ 2 en 1

Traitement d'Entretien et Traitement Choc des Lignes d'Eau de Cliniques Dentaires

Conçu spécifiquement pour une utilisation avec des systèmes indépendants de bouteilles d'eau.

- Contrôle du biofilm et des bactéries
- Aucun produits chimiques agressifs
- Solution au pH neutre, incolore, sans odeur, sans goût
- Non moussant. Résultats uniformes à chaque fois
- Testé sur divers conduits de lignes d'eau sans effets négatifs ou corrosion
- Une bouteille E2O™ dure environ 4 à 6 mois par chaise dentaire

- Solution éco-responsable, E2O™ se décompose dans l'eau et l'oxygène
- Non toxique pour l'équipement ou les patients

- Pas d'attente de dissolution de comprimés, pas de résidus/ blocage de comprimés non dissous
- Pas de plaintes de patients concernant un mauvais goût ou des résidus de comprimés



INTÉRESSÉ PAR LES TESTS DE LIGNE D'EAU?

Nous **ADORONS** vous apprendre des choses! Apprenez-en davantage au sujet des lignes d'eau de cliniques dentaires - les défis et les solutions. Visitez germiphene.com pour assister à nos webinaires gratuits sur demande ou réservez dès aujourd'hui une séance à la clinique avec votre représentant.

E2O 236mL.....E2O-S



PRENEZ EN CHARGE L'EAU DE VOTRE BUREAU DÈS AUJOURD'HUI.

Pompe doseuse facile à utiliser.
Pas de mesure, pas de gâchis.

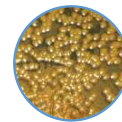
TRAITEMENT RÉGULIER



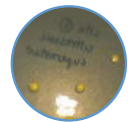
TRAITEMENT CHOC



Échantillon d'eau pris dans un détecteur ultrasonique



Avant E2O™



Après E2O™

Les tests effectués ont montré une réduction significative des bactéries dans les sources d'eau après l'utilisation d'E2O™.

SANS DANGER

Une bande de blanchiment, placée directement dans votre bouche, contient 500 fois plus de peroxyde d'hydrogène que E2O™ dans vos lignes d'eau!

*Basé sur l'utilisation de la dose de traitement quotidienne d'E2O™ dans votre unité de conduite d'eau

Pour commander E2O™ ou pour plus d'informations, contactez votre Représentant Germiphene ou Germiphene au 1.800.265.9931 | info@germiphene.com | www.germiphene.com

Quel test est le mieux pour votre bureau?

Présentation de notre nouvelle application en ligne

OBTENEZ PLUS AVEC EILINE™

Planifiez des tests de lignes d'eau et enregistrez les résultats avec facilité et précision.



Demandez-nous comment commencer dès aujourd'hui!

NOUVELLE APPLICATION INTERNET



Kit de contrôle de la qualité de l'eau

2 flacons de test:

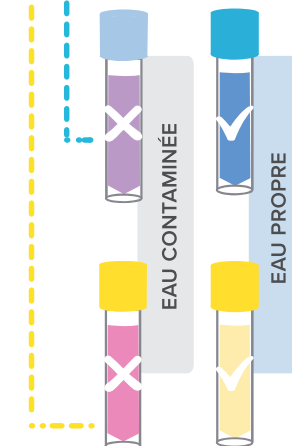
-  Total Bactéries + Champignons
Limite de détection du test
200 ufc/mL
-  *E. coli* + coliformes fécaux
Limite de détection du test
1 ufc/mL

TESTEZ À VOTRE CLINIQUE

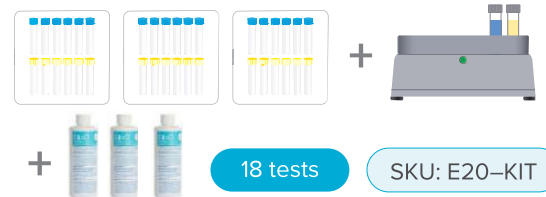


RÉSULTATS
en 24 heures /
en utilisant un
incubateur à
bloc sec de 37 C

Facile à lire, résultats
codés par couleur



Contrôle complet E|Line™
Contrôle complet, tout en une seule boîte



18 tests

SKU: E20-KIT

Kit de contrôle de la qualité de l'eau E|Line™



18 tests

SKU: ELINE-W-KIT

Contrôle de la qualité de l'eau E|Line™



12 tests

SKU: ELINE-VX2

Pour commander E20™ ou pour plus d'informations, contactez votre représentant Germiphene ou Germiphene au 1.800.265.9931 | info@germiphene.com | www.germiphene.com